

Box Verdán

Rue de Verdán 11 – Martigny
Document non contractuel

Box dépôt et stockage
Box atelier pour entreprises et commerces
Parking aérien couvert

printemps 2021

30.03.2020



Uberti Frères & Cie SA
Rue de Saragoux 7 - 1920 Martigny 2
Tél. : +41 27 722 70 62
info@uberti.ch

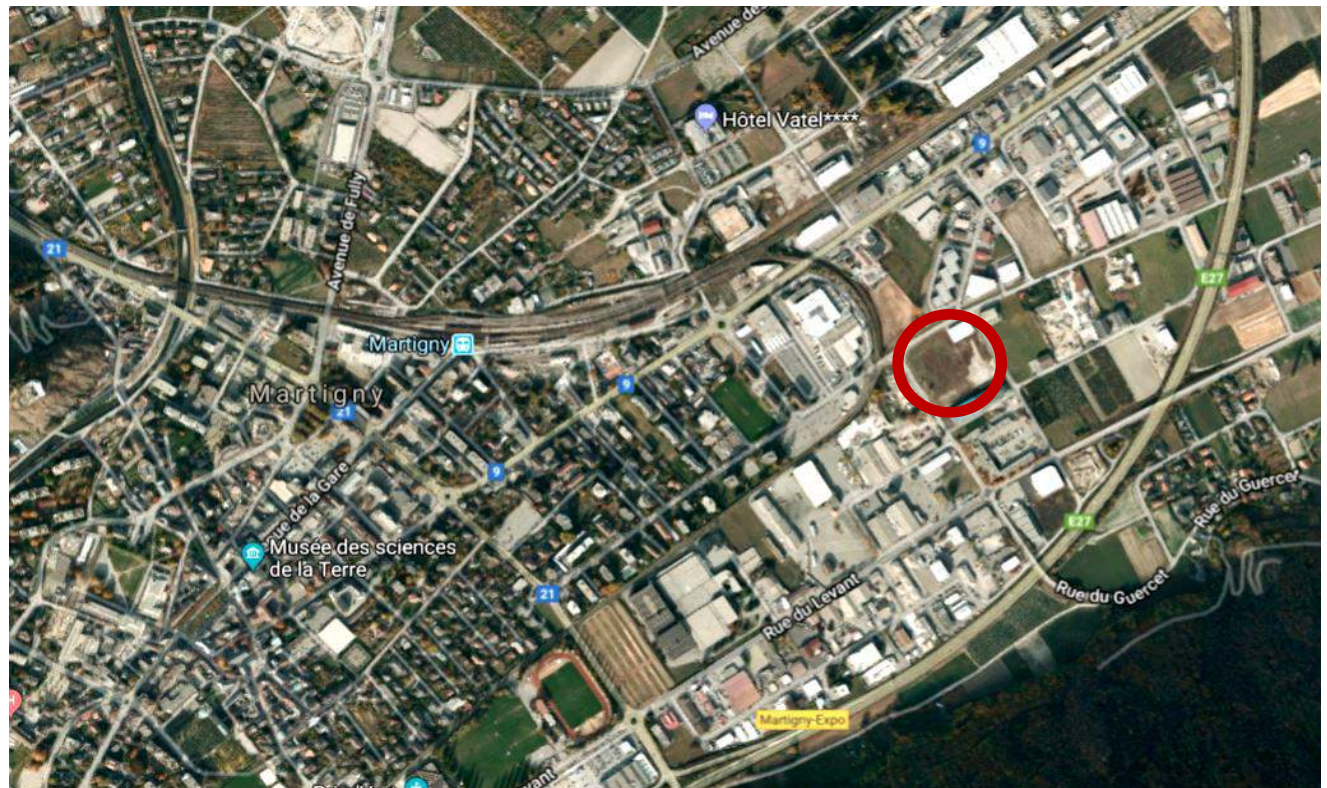
PRÉSENTATION DU PROJET

SITUATION

Le parc de stationnement « Box Verdun » sera réalisé sur la parcelle n° 9264, d'une surface d'env. 5'300 m² en zone industrielle artisanale et commerciale à Martigny. La parcelle est située à 2 minutes des principaux axes routiers et 1 km de l'entrée/sortie d'autoroute A9 « Martigny-Expo ».

Chef-lieu du district, la ville de Martigny compte près de 18'500 habitants et se situe au carrefour des axes du Gd-St-Bernard et de la Forclaz. Cette situation géographique en a fait très tôt un centre régional où se sont réunies diverses activités officielles, mais aussi économiques, culturelles et sportives.

La commune dispose de réseaux ferroviaires et routiers fiables et très denses, avec des connexions ferroviaires et autoroutières à grande vitesse vers tous les pays voisins. Les aéroports nationaux et internationaux de Sion, Genève, Zurich, Milan et Lyon se situent à seulement quelques kilomètres.



DESCRIPTIF GÉNÉRAL

A seulement 1 km de l'entrée/sortie de l'autoroute « Martigny-Expo », la construction offre différentes possibilités :

- espace de travail pour entreprises,
- espace de vente pour commerçants et artisans,
- dépôts de stockage de véhicules,
- dépôts de stockage de biens matériels,
- halles avec espace de stockage ou de vente,
- locaux avec espace de travail,
- parking aérien avec places de parc couvertes.

Modules disponibles pour les boxs : (selon plan en annexe)

- **33 box A / 60.5 m²**
Dimensions de la porte de garage : largeur 5.40 m x hauteur 4.00 m.
Dimensions intérieures : longueur 11.00 m, largeur 5.50 m, hauteur 5.20 m.
- **1 box B / 60.5 m²**
Dimensions de la porte de garage : largeur 5.40 m x hauteur 3.10 m.
Dimensions intérieures : longueur 11.00 m, largeur 5.50 m, hauteur 3.65 m.
- **1 box C / 55.0 m²**
Dimensions de la porte de garage : largeur 4.90 m x hauteur 3.10 m.
Dimensions intérieures : longueur 11.00 m, largeur 5.00 m, hauteur 3.65 m.

Parking non-couvert extérieur : (selon plan en annexe)

- **8 places de parc au rez**
Dimensions des places : longueur 5.00 m, largeur 2.50 m.

Modules disponibles pour les halles : (selon plan en annexe)

- **2 halles / 134.2 m²**
Dimensions de la porte principale : largeur 4.00 m x hauteur 3.00 m.
Dimensions intérieures : longueur 11.00 m, largeur 12.20 m, hauteur 5.00 m.
- **1 local 1 (intermédiaire) / 53.5 m²**
Dimensions de la porte principale : largeur 0.80 m x hauteur 2.00 m.
Dimensions intérieures yc WC : longueur 8.20 m, largeur 6.61 m, hauteur 2.40 m.
- **1 local 2 (1^{er} étage) / 53.5 m²**
Dimensions de la porte principale : largeur 0.80 m x hauteur 2.00 m.
Dimensions intérieures yc WC : longueur 8.20 m, largeur 6.61 m, hauteur 2.50 m.

Parking aérien couvert avec rampe d'accès : (selon plan en annexe)

- **84 places de parc à l'étage**
Dimensions des places : longueur 5.00 m, largeur 2.80 m, hauteur de passage 3.30 m.

VOS AVANTAGES

- Accès uniquement pour les propriétaires 24/24 et 7/7.
- Proximité avec les principaux axes routiers et ferroviaires.
- Possibilité d'installer un plancher intermédiaire ou de fusionner plusieurs box.
- Possibilité d'installer des bornes de recharge pour les véhicules électriques.

Les box Verdan sont destinés à l'entrepôt de véhicules, ainsi que de meubles, marchandises et archives, que ce soit pour des particuliers ou des professionnels. Les box sont également destinés à l'artisanat et au commerce tels que garages, magasins, boutiques, restaurants, etc... Il est formellement interdit de stocker des biens reconnus comme périssables, toxiques, odorants, explosifs, inflammables, dangereux, corrosifs ou volatils. Les animaux, ainsi que les marchandises dont l'origine est douteuse ou illicite, sont également prohibés (selon contrat).





DESCRIPTIF GÉNÉRAL DE CONSTRUCTION

GÉNÉRALITÉS

Les travaux sont exécutés conformément aux normes SIA, ainsi qu'aux lois et règlements en vigueur.

MACONNERIE ET BÉTON ARMÉ

L'ensemble de la construction du parking et des box est réalisé en béton armé.

ELECTRICITÉ

Les box sont équipés et raccordés en électricité.
La fibre optique et le téléphone sont préinstallés.

CHAUFFAGE

L'alimentation en gaz est préinstallée.

EAU

Les box sont équipés et raccordés en eau potable.

EVACUATION DES EAUX

L'ensemble des eaux usées des box passe par un dessableur/ déshuileur et séparateur d'hydrocarbures avant d'être acheminé au collecteur communal. La totalité des eaux pluviales récoltées sur les surfaces étanches est récupérée de manière séparative et passe également par un dessableur/ déshuileur et séparateur d'hydrocarbures avant d'être réinjectée dans le sol par tranchées drainantes.

PROTECTION INCENDIE

Conforme aux exigences AEAI et au règlement communal.

ENVIRONNEMENT

Les déchets de chantier sont triés sur place et évacués en décharge.

DESCRIPTIF DES COMMUNS

LOCAL TECHNIQUE

Au rez-de-chaussée, en béton armé, surface 57 m², hauteur 2.32 m, finition brut.
Grille au sol pour récupération et évacuation des eaux.
Porte d'entrée EI60 : dimensions 80x200 cm, fermeture à clé.
Compteur général : eau et gaz selon raccord.
Sous-compteur privatif : eau et gaz selon raccord.
Fenêtres rectangulaires, double vitrage, finition blanc lisse.

LOCAL ELECTRIQUE

Au rez-de-chaussée, en béton armé, surface 27 m², hauteur 2.40 m, finition brut.
Porte d'entrée EI60 : dimensions 80x200 cm, fermeture à clé.
Compteur général : électricité selon raccord.
Sous-compteur privatif : électricité selon raccord.
Fenêtres rectangulaires, double vitrage, finition blanc lisse.

LOCAL TRANSFORMATEUR

Au rez-de-chaussée, en béton armé, surface 16.5 m², hauteur 2.40 m, finition brut.
Porte d'entrée EI60 : dimensions 80x200 cm, fermeture à clé.
Fenêtres rectangulaires, double vitrage, finition blanc lisse.

CAGES D'ESCALIERS

Accès principal box – parking, en béton armé, finition brut.
Accès de secours box – parking, en métal, non-couvert, finition galvanisé.
2 Portes EI60 pour accès principal rez et 1^{er} : dimensions 80x200 cm, ouverte H24.
2 Portes EI60 pour accès locaux : dimensions 80x200 cm, fermeture à clé.

DESCRIPTIF DES COMMUNS

CAGE D'ASCENSEUR

Accès principal box – parking, se situe dans la cage d'escalier.
Capacité jusqu'à 6 personnes, poids jusqu'à 600kg, finition en acier inoxydable.

EXTERIEUR

Grilles de surfaces en fonte pour récupération des eaux devant les box.
Grilles et cunette en inox pour récupération des eaux du parking.
Zones vertes avec pelouse et végétation type arbustes.
Zones de circulation bitumées.
Robinets d'arrosage pour entretien.
Eclairage box et parking : appliques LED.

PLACE POUR CONTAINERS

Les déchets doivent être déposés dans la zone spécifique.
La récolte est exécutée par le service communal de voirie.

CONCIERGERIE

L'entretien de l'ensemble des communs sera effectué par une entreprise tierce.

DESCRIPTIF DES BOX

CONSTRUCTION

Radier : en béton armé, épaisseur 25 cm, finition taloché propre.
Isolation : sous radier, thermique type XPS, épaisseur 10 cm.
Murs : en béton armé, épaisseur 20 cm, finition brut.
Dalle : en béton armé, épaisseur 55 cm, finition brut.
Dimensions : voir page 3.

SOL

Béton taloché propre avec pente minimum 1.5% sur les 4 côtés.
Grilles de sol pour évacuation des eaux usées intérieures.
Tuyaux d'arrivée eau/électricité/gaz, tuyau d'évacuation des eaux usées.

PORTES

Porte sectionnelle, constituée de 4 panneaux acier double face, construction sandwich auto-portante d'une épaisseur de 42 mm, finition blanc/gris rainurée.
Équipement : 1 à 4 rangées de fenêtres et 1 porte de service.
Ouverture et fermeture avec télécommande et avec boîtier à l'intérieur du box.
Dimensions : voir page 3.

FENETRES

Box A : fenêtres rectangulaires, double vitrage, finition blanc lisse.
2 pièces composées de 3 fenêtres, dont 1 fenêtre basculante et ouvrante.
Dimensions : largeur 3.50 m x hauteur 1.00 m, épaisseur 30 mm.

Box B/C : fenêtres rectangulaires, double vitrage, finition blanc lisse.
1 pièces composées de 3 fenêtres, dont 1 fenêtre basculante et ouvrante.
Dimensions : largeur 3.50 m x hauteur 1.00 m, épaisseur 30 mm.
Fenêtres œil de bœuf (hublot), double vitrage, finition blanc lisse.
3 pièces fixes, non-ouvrables. Dimensions : diamètre 1.00 m, épaisseur 30 mm.

DESCRIPTIF DES BOX

TOITURE

Pour box B et C :
Étanchéité monocouche type EP5 WF Flam ardoisée, pose soudée en pleine masse au brûleur à gaz à joints croisés sur 10 cm. Ferblanterie zinguée 0/55.

INSTALLATION ELECTRIQUE

Allumage automatique par détecteur de présence.
2 luminaires type réglette LED PopPack 38 W au plafond.
1 prise 3 x T13 étanche 230 V.
1 prise d'alimentation 16A pour la porte sectionnelle.
1 tableau électrique 25A avec disjoncteurs et interrupteurs.
La fibre optique et le téléphone sont préinstallés.

INSTALLATION SANITAIRE

Tuyau d'arrivée d'eau potable isolé avec vanne type robinet.
Tuyau d'arrivée de gaz préinstallé.

EXTERIEUR DES BOX

Piste carrossable en enrobé, largeur 11 m, 1 voie de circulation.
Couche de base : enrobé bitumineux type ACT 11N, épaisseur 60 mm.
Couche de roulement : enrobé bitumineux type AC 11N, épaisseur 40 mm.
Grilles centrales en fonte pour récupération des eaux de surface.
Zones vertes avec pelouse et végétation type arbustes.
Éclairage : appliques LED.

DIVERS

Possibilité d'augmenter la surface disponible en fusionnant plusieurs box.
Possibilité d'installer un plancher intermédiaire à l'intérieur du box.

DESCRIPTIF DU PARKING AERIEN COUVERT

CONSTRUCTION

Radier : en béton armé, épaisseur selon dalle box, finition taloché propre.
Murets : en béton armé, épaisseur 20 cm, finition brut.
Dimensions des places : voir page 4.
Limitation de la hauteur de passage des véhicules à 3.30 m.
Limitation du poids des véhicules à 3.5 to.
Eclairage : appliques LED.

HALLES 1 ET 2

Radier : en béton armé, épaisseur selon dalle box, finition taloché propre.
Murs : en béton armé, épaisseur 20 cm, finition brut.
Dalle : en béton armé, épaisseur 40 cm, finition brut.
Dimensions : voir page 4.
1 porte de service EI60, dimensions 80x200 cm, fermeture à clé.
1 porte principale sectionnelle, dimensions 400x300 cm, fermeture à clé.
4 fenêtres : rectangulaires, double vitrage, finition blanc lisse.
Dimensions : largeur 3.50 m x hauteur 1.00 m, épaisseur 30 mm.

LOCAUX 1 ET 2

Radier, murs et dalle : en béton armé, finition brut. 2 façades avec fenêtres.
1 porte de service EI60, dimensions 80x200 cm, fermeture à clé.
Pièce WC disponible à l'intérieur du local.

SOL

Pour parking : Béton taloché propre avec pentes variables.
Vides sur rez-de-chaussée vitrés pour éclairage naturel.
Grilles et cunettes pour récupération des eaux du parking.
Revêtement de sol étanche et marquage au sol circulation/parc.
Pour halles et locaux : tuyaux d'arrivée eau/électricité, finition brut.

DESCRIPTIF DU PARKING AERIEN COUVERT

TOITURE

Pour parking, toiture plate composée de :
Structure métallique zingué au feu avec piliers, poutrelles et contreventements.
Tôles trapézoïdales type SP111 en acier zingué, panneaux OSB 19mm et étanchéité monocouche type EP5 WF Flam ardoisée, pose soudée en pleine masse au brûleur à gaz à joints croisés sur 10 cm.
Ferblanterie périphérique zinguée 0/55 et descente des eaux pluviale
Pour halles 1 et 2 et local 2 :
Dalle béton brut + étanchéité monocouche type EP5 WF Flam ardoisée, pose soudée en pleine masse au brûleur à gaz à joints croisés sur 10 cm.
Ferblanterie zinguée 0/55.

RAMPE D'ACCES

Radier : en béton armé, épaisseur 45 cm, largeur 4.89 m, finition brut et strié.
Murets : en béton armé, épaisseur 20 cm, hauteur 1.20 m, finition brut.
1 voie de circulation, pente de 12.80%.
Eclairage : appliques LED.

DIVERS

Possibilité d'installer des bornes de recharge pour les véhicules électriques.
Possibilité d'augmenter la surface disponible en fusionnant les deux halles.
Pour le parking, chaque place de stationnement fera l'objet d'un lot de PPE.

REMARQUES

Ce descriptif sommaire vous donne une idée générale du projet. La date de livraison, dépendante des ventes et des travaux, est prévue pour le printemps 2021. Un règlement interne qui régit l'utilisation des box est à signer lors de l'achat.

SURFACES ET PRIX

BOX A / 60.5 m² HAUTEUR 5.20 m	Vente, prix/box	CHF 155'000.-	Charges selon décompte fiduciaire
	Location, prix/mois	CHF-	Charges comprises
BOX B / 60.5 m² HAUTEUR 3.65 m	Vente, prix/box	CHF 105'000.-	Charges selon décompte fiduciaire
	Location, prix/mois	CHF-	Charges comprises
BOX C / 55.0 m² HAUTEUR 3.65 m	Vente, prix/box	CHF 95'000.-	Charges selon décompte fiduciaire
	Location, prix/mois	CHF-	Charges comprises
HALLE / 134.2 m² HAUTEUR 5.00 m	Vente, prix/box	CHF 325'000.-	Charges selon décompte fiduciaire
	Location, prix/mois	CHF-	Charges comprises
LOCAL 1 / 53.5 m² HAUTEUR 2.40 m	Vente, prix/box	CHF 140'000.-	Charges selon décompte fiduciaire
	Location, prix/mois	CHF-	Charges comprises
LOCAL 2 / 53.5 m² HAUTEUR 2.50 m	Vente, prix/place	CHF 140'000.-	Charges selon décompte fiduciaire
	Location, prix/mois	CHF-	Charges comprises
PLACE DE PARC REZ NON-COUVERT	Vente, prix/place	CHF 20'000.-	Charges selon décompte fiduciaire
	Location, prix/mois	CHF-	Charges comprises
PLACE DE PARC PARKING 1^{ER} COUVERT	Vente, prix/place	CHF 25'000.-	Charges selon décompte fiduciaire
	Location, prix/mois	CHF-	Charges comprises

Vente et location :

Compteur privatif eau, électricité, facturé par Sinergy.

Vente :

Compteur des zones communes selon décompte annuel établi par la fiduciaire.

Location :

Compteur des zones communes compris dans le prix de la location.

ANNEXES

- Plan de mise à l'enquête publique.
- Vue en plan des Box (rez).
- Vue extérieure/intérieure des portes des box.
- Vue en plan équipement des box.
- Vue en plan local (étage intermédiaire et 1^{er} étage).
- Vue en plan du parking aérien couvert (1^{er} étage).
- Façades Nord, Est, Sud, Ouest de l'ensemble du projet.

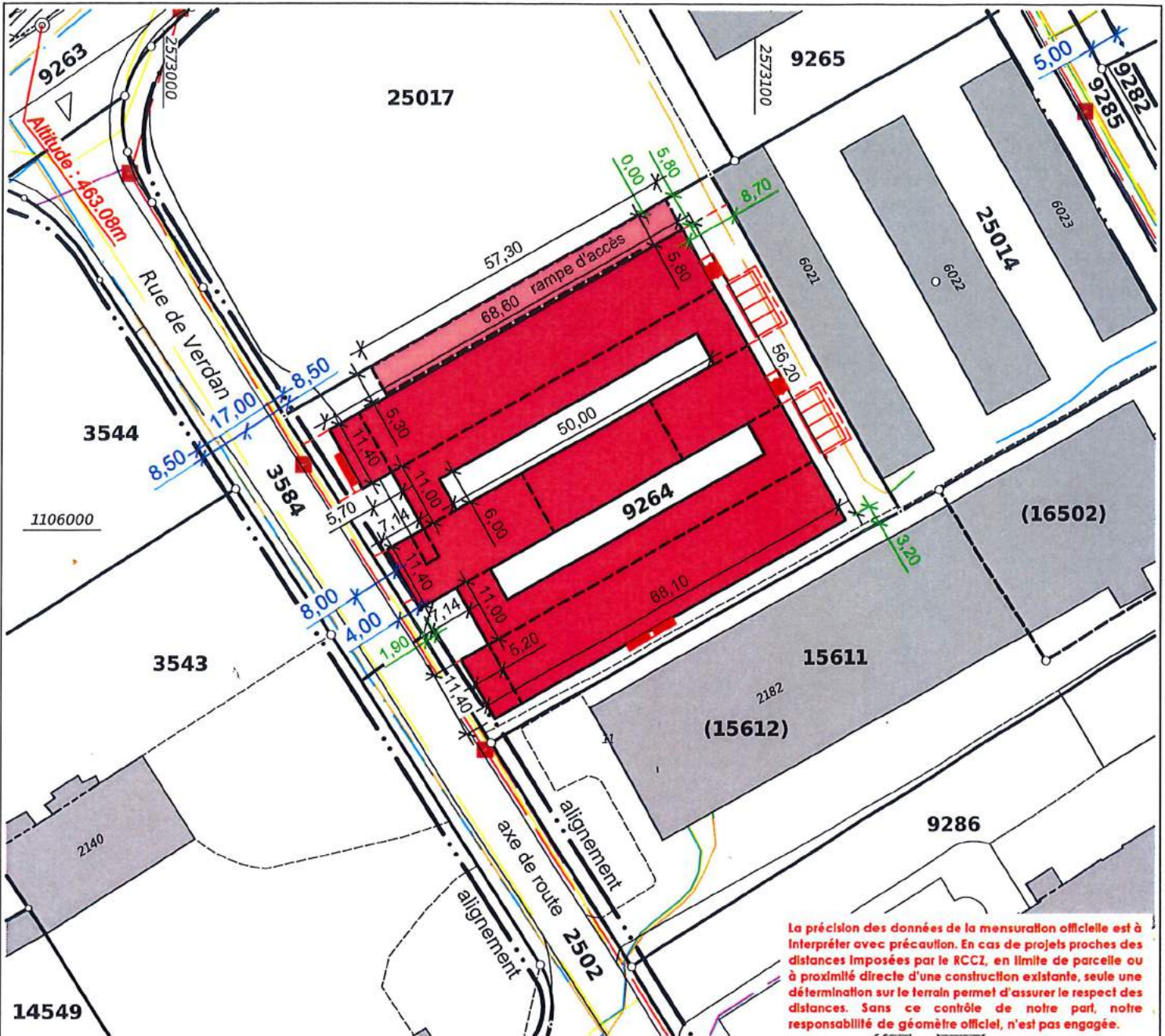
COMMUNE DE MARTIGNY

PLAN DE MISE A L'ENQUETE PUBLIQUE

Demande d'autorisation pour construire

Parcelle(s), propriétaire(s)

Parcelle 9264 - surface 5'286 m² | Selon mutation N°201801846 en cours



La précision des données de la mensuration officielle est à interpréter avec précaution. En cas de projets proches des distances imposées par le RCCI, en limite de parcelle ou à proximité directe d'une construction existante, seule une détermination sur le terrain permet d'assurer le respect des distances. Sans ce contrôle de notre part, notre responsabilité de géomètre officiel, n'est pas engagée.

Propriétaires voisins

- BF_2502 : Martigny, la Commune
- BF_3584 : Martigny, la Commune
- BF_9265 : Inter bowling SA à Lausanne
- BF_15611 : Martigny, la Commune
- DDP_15612 : Adatis SA à Martigny
- BF_25014 : PPE N°18706 à 18761
- BF_25017 : Selon mutation N°201801846 en cours

Légende

- Egouts: [red dashed line]
- Eau: [blue dashed line]
- Gaz: [yellow dashed line]
- Electricité: [green dashed line]
- CAD: [orange dashed line]
- Multimédia: [purple dashed line]
- Tissu: [grey dashed line]
- Ecl. publique: [pink dashed line]

Remarques

Les indications relatives aux conduites, câbles, etc... sont purement indicatives. L'utilisateur est tenu, sous sa responsabilité de vérifier l'existence et le tracé réel des ouvrages souterrains intéressant le projet.

L'utilisation de ce plan à des fins commerciales et pour des publications de tout genre est soumise à autorisation (loi fédérale sur la géoinformation du 5 octobre 2007, art. 11 et 12). Les infractions peuvent être poursuivies par voie pénale.

Signatures

Propriétaire(s) :

Architecte :

Permis de construire si eau municipal



INGENIEUR GEOMETRE BREVETE

Rue du Rhône 3 | 1920 Martigny
t. 027 722 84 80 | f. 027 722 84 85 | mail@geomy.ch | www.geomy.ch

Martigny, le 8 octobre 2018



Mesures de baie

5300 x 4000 L/H

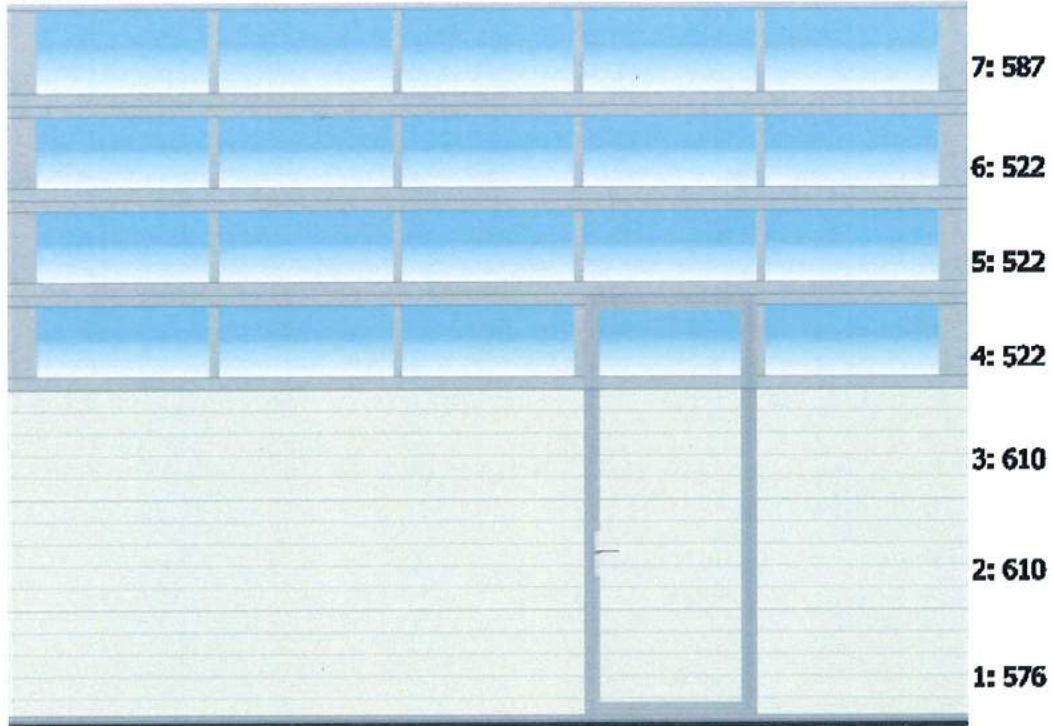
Les dessins et les valeurs CE indiquées sont à titre d'information seulement, ils ne lient en aucun cas!

Perméabilité à l'air	classe 2
Résistance pénétration de l'eau	classe 0
Résistance à la charge de vent	classe 2
Transmission thermique	3.25 W/m ² K
L'isolement acoustique	24 dB



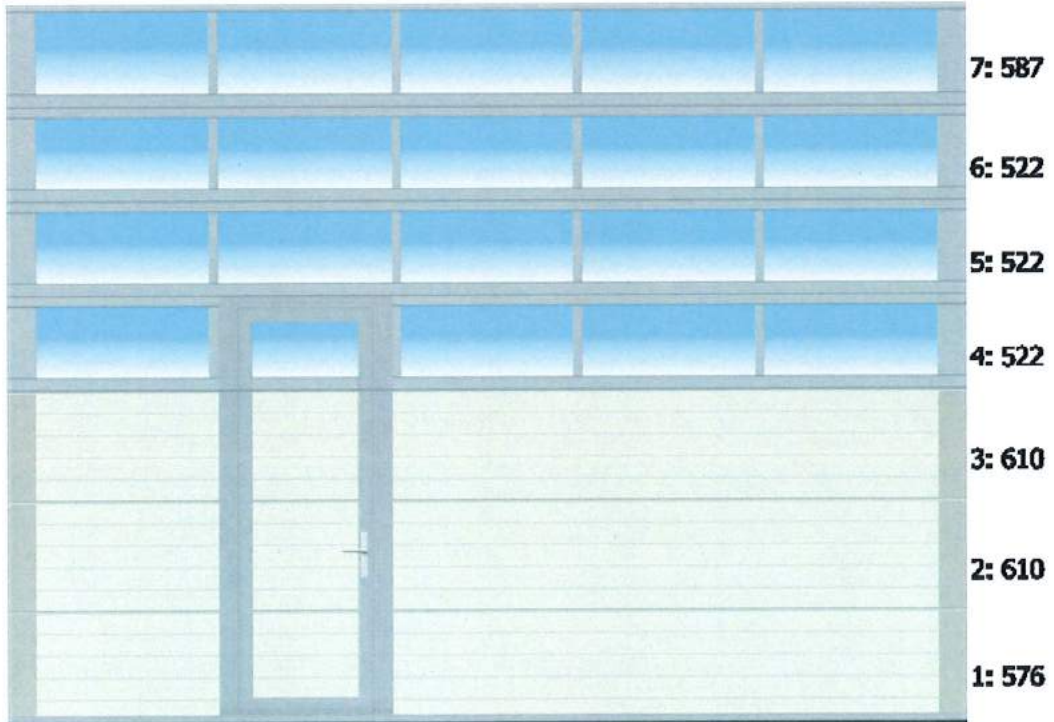
Vue extérieure

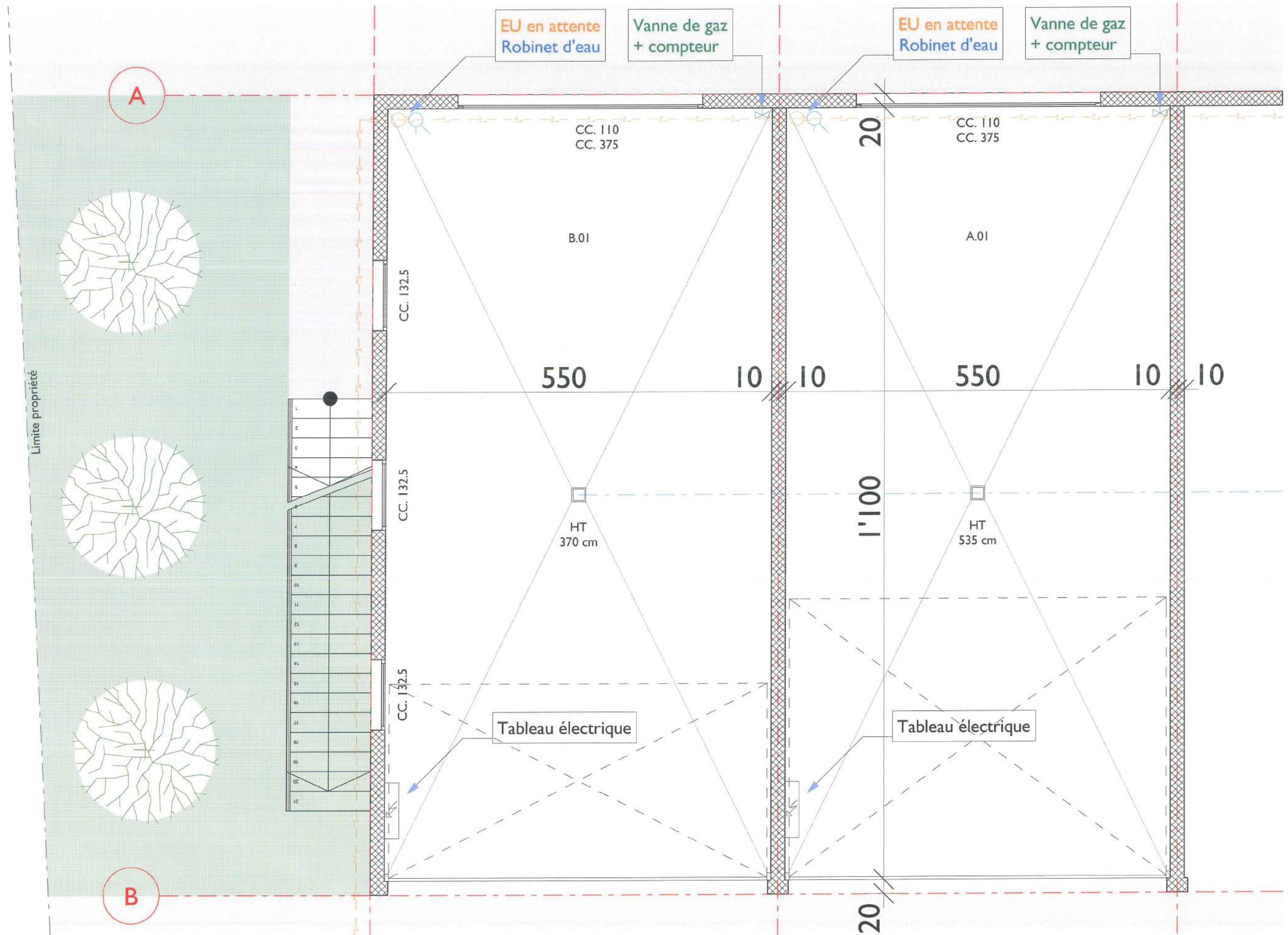
S40
RAL 9002

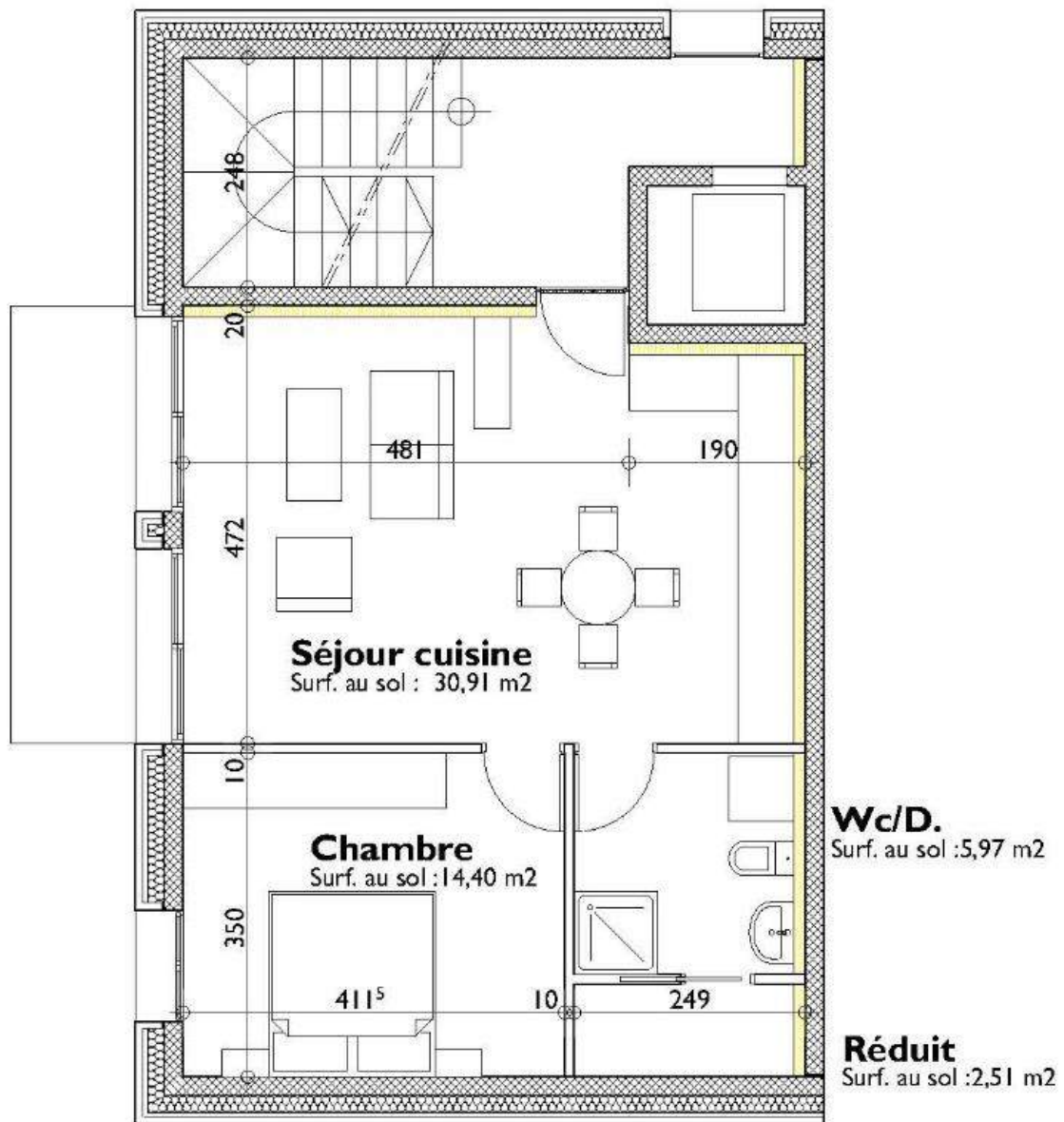


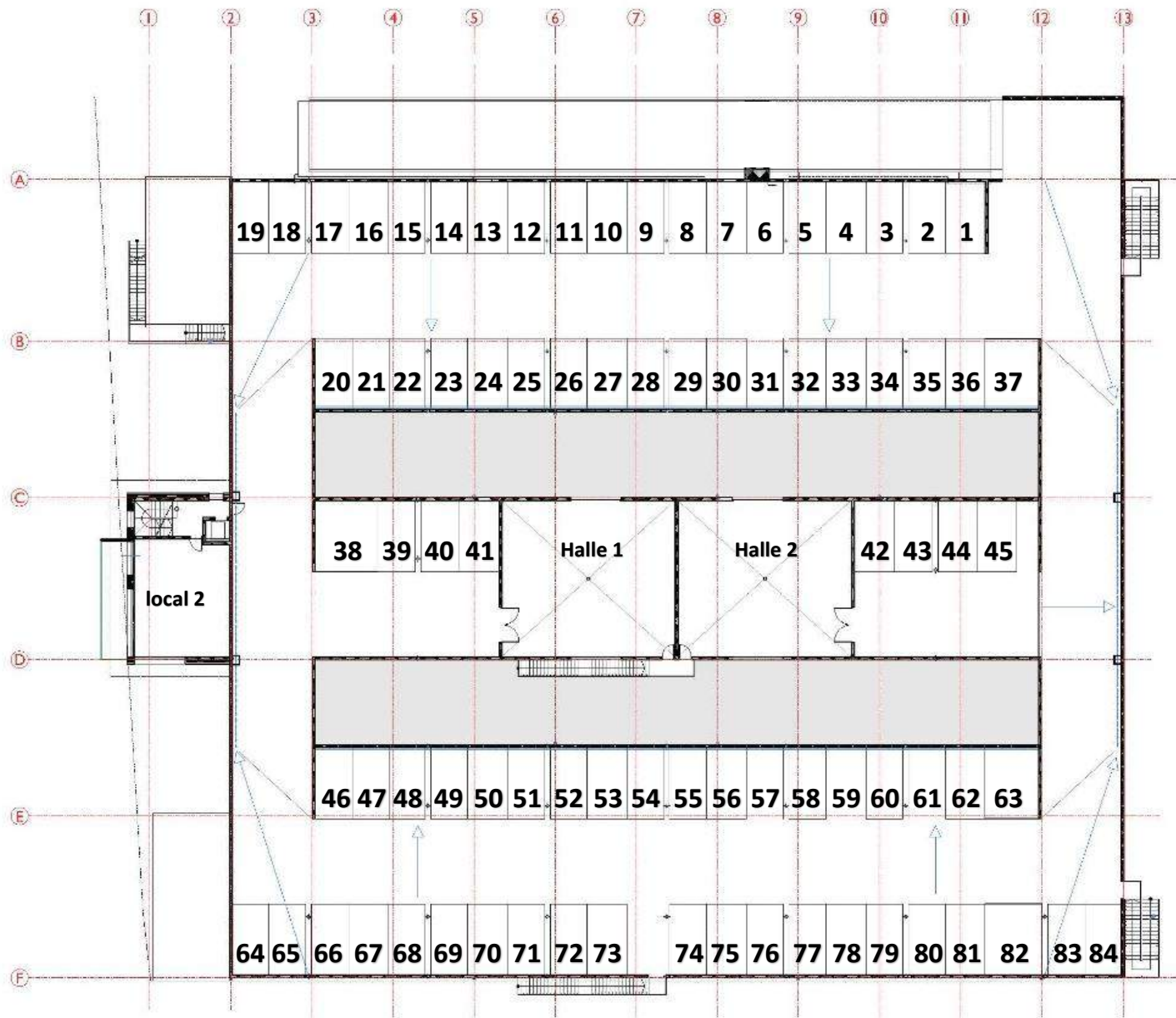
Vue intérieure

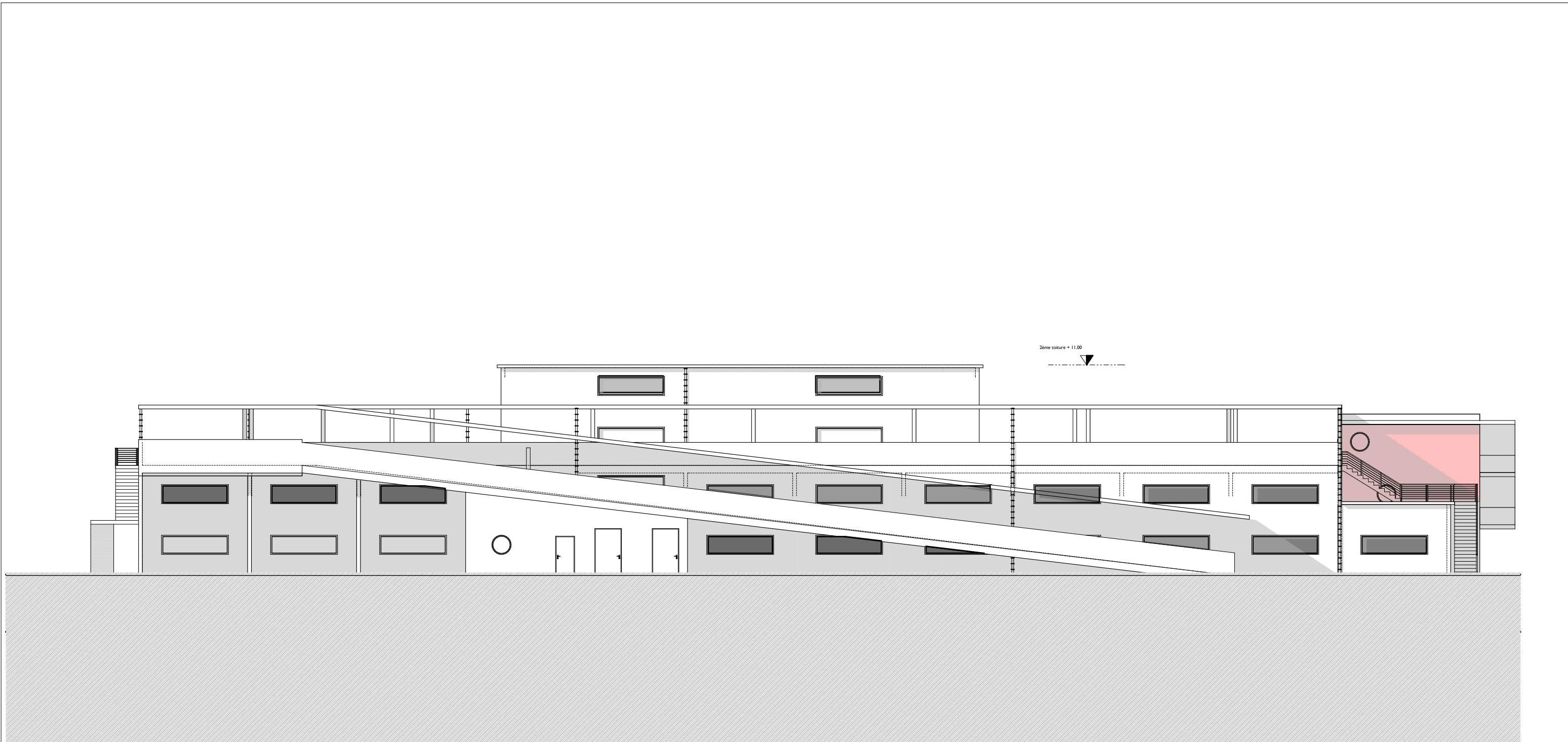
ST
RAL 9002



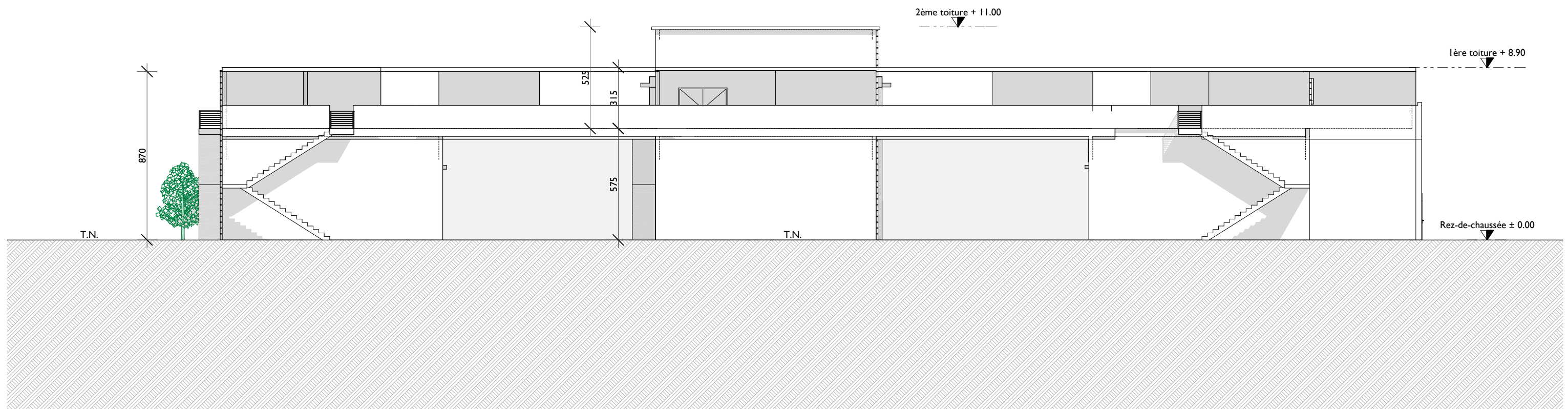




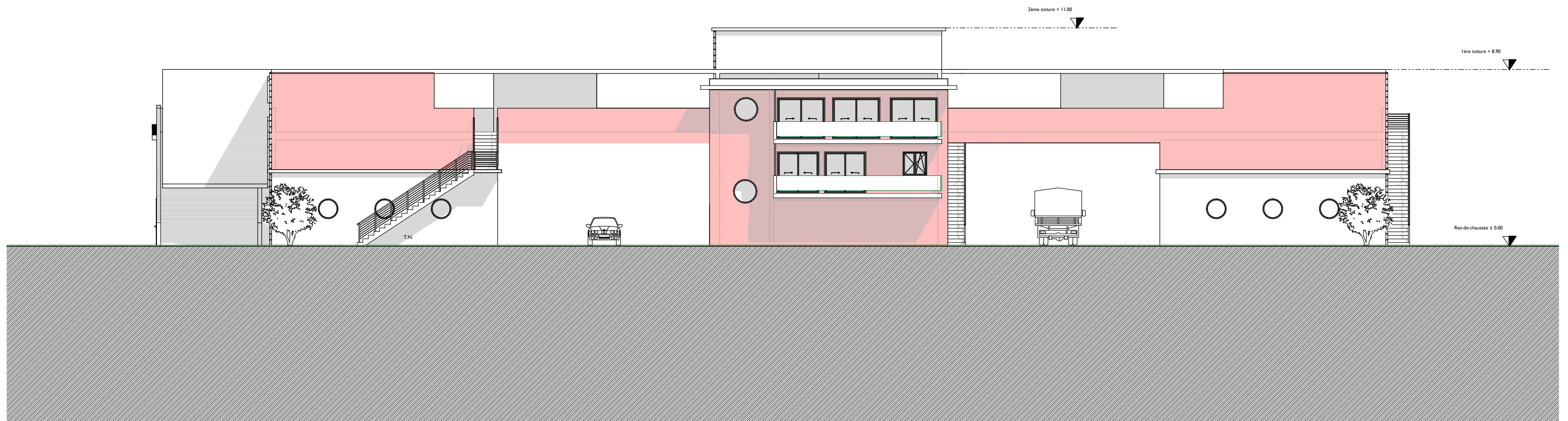




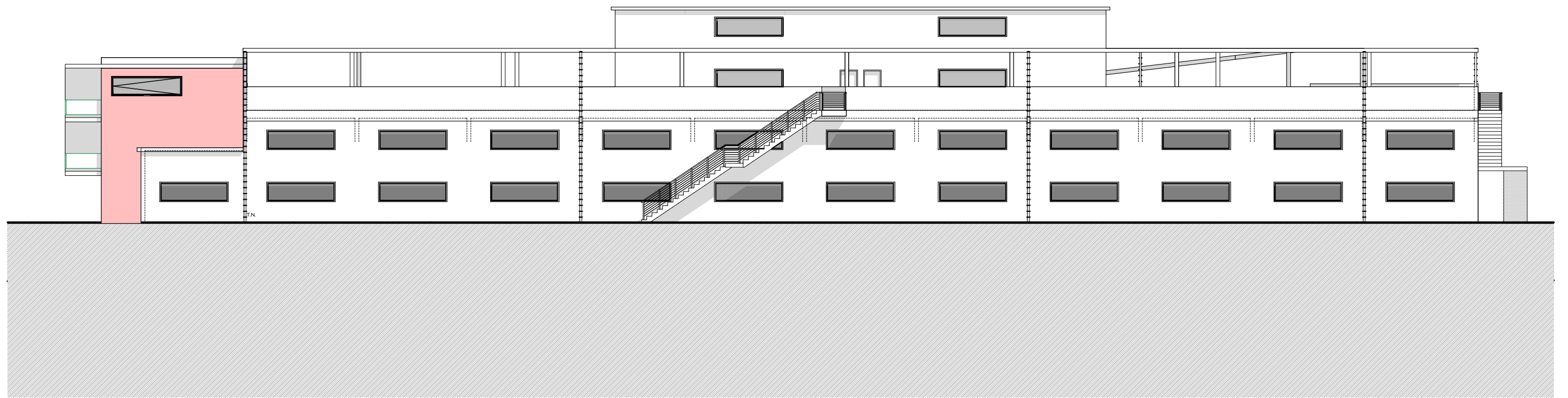
FACADE NORD-OUEST



FACADE NORD-EST



FACADE SUD-OUEST



FACADE SUD-EST